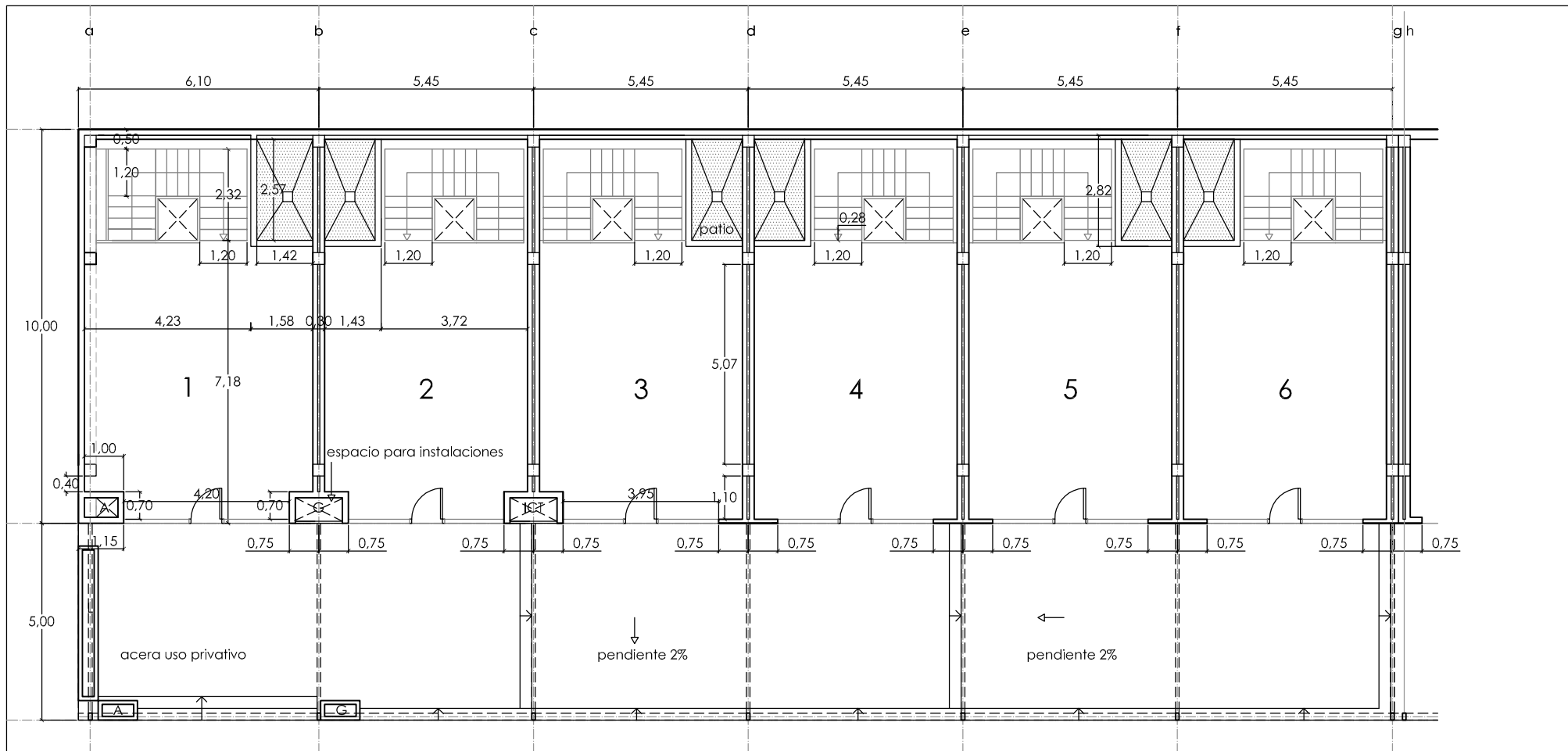


DATOS URBANÍSTICOS	
USO	TERCIARIO COMERCIAL
GRADO	TC-2



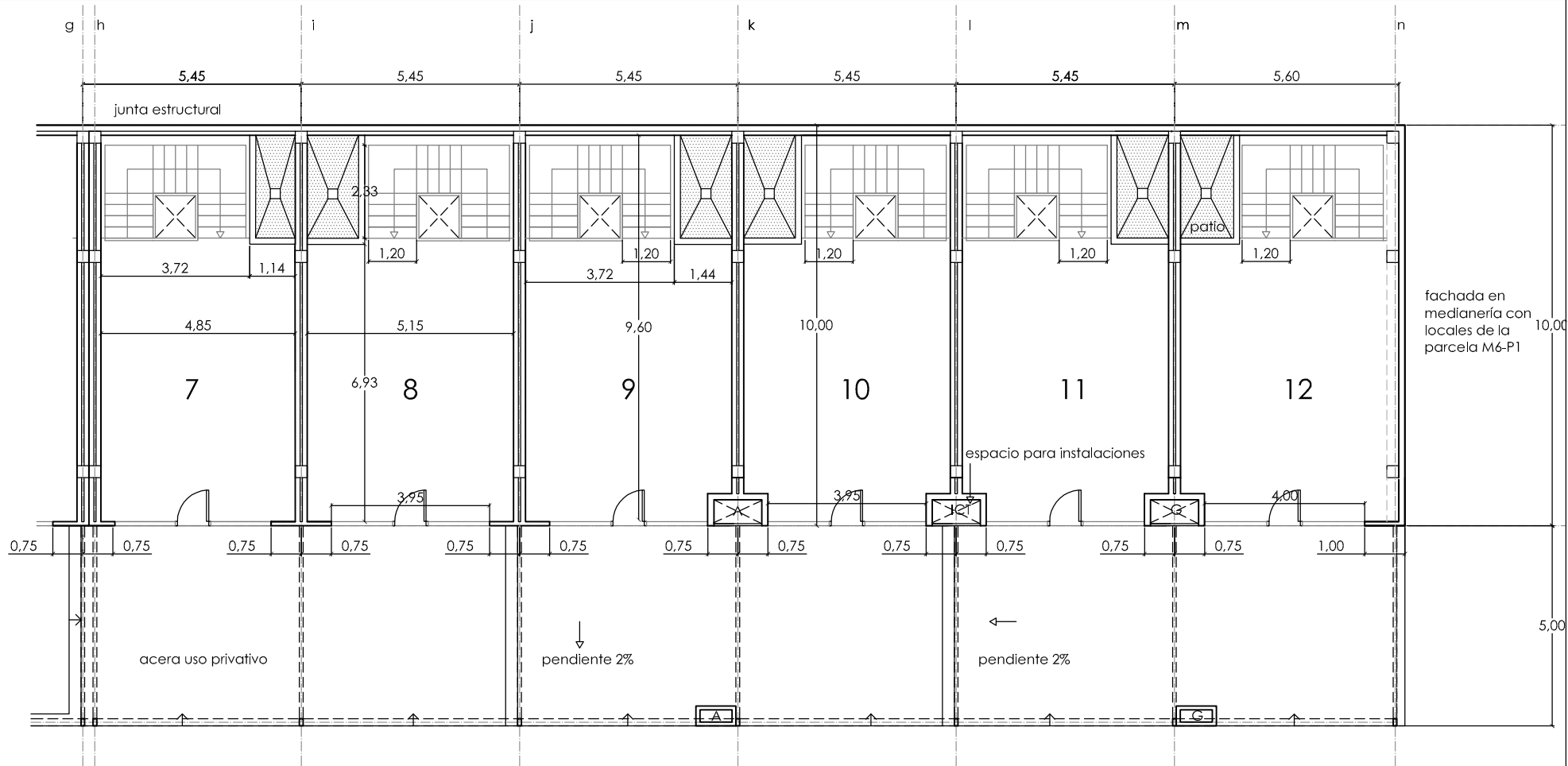
12 LOCALES COMERCIALES
 AVDA. ISABEL DE FARNESIO Nº 2 BIS
 PLANTA DE SITUACIÓN



AVDA. ISABEL DE FARNESIO

12 LOCALES COMERCIALES
 AVDA. ISABEL DE FARNESIO Nº 2 BIS
 PLANTA BAJA E:1/150

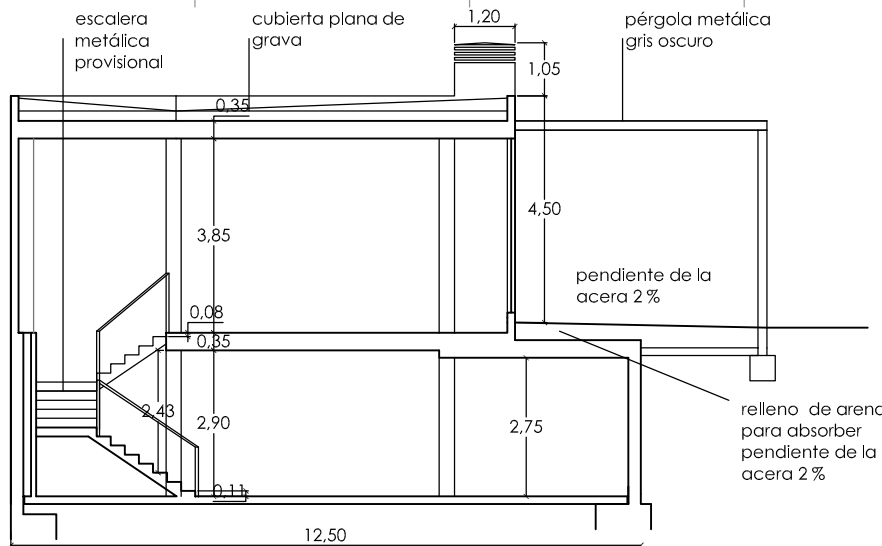
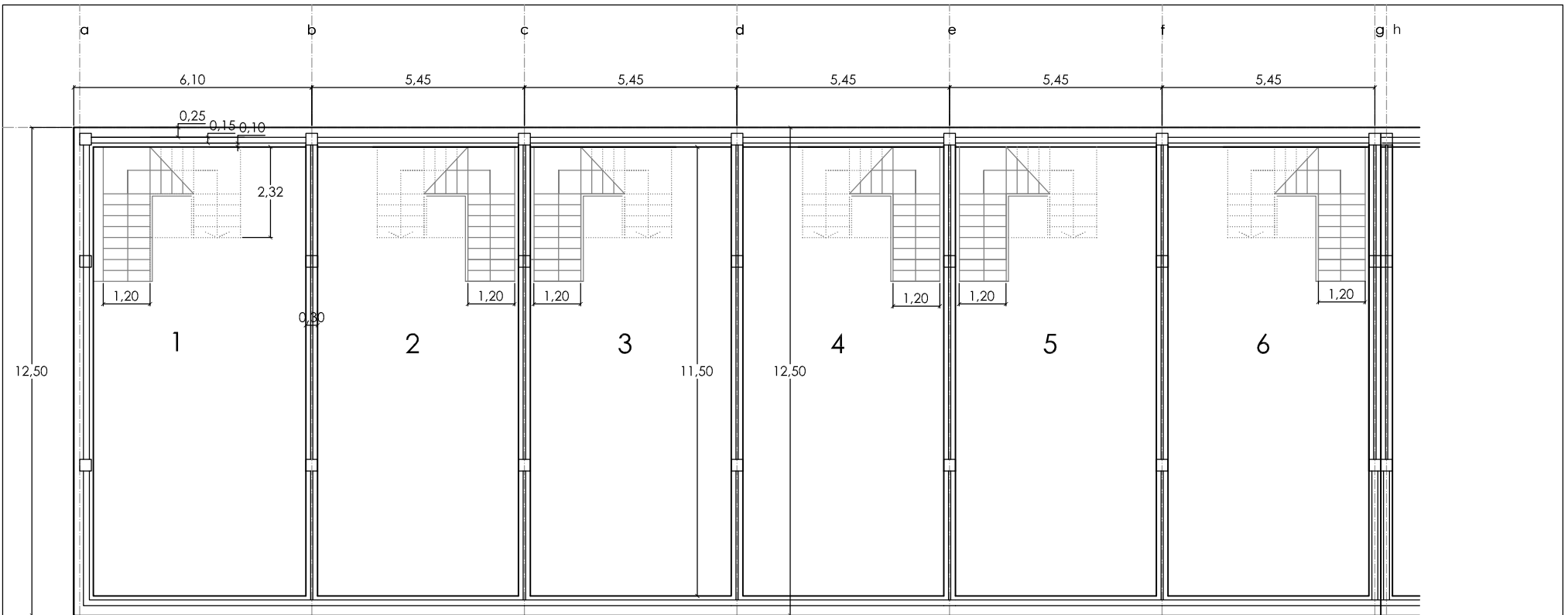




AVDA. ISABEL DE FARNESIO

12 LOCALES COMERCIALES
 AVDA. ISABEL DE FARNESIO Nº 2 BIS
 PLANTA BAJA E:1/150



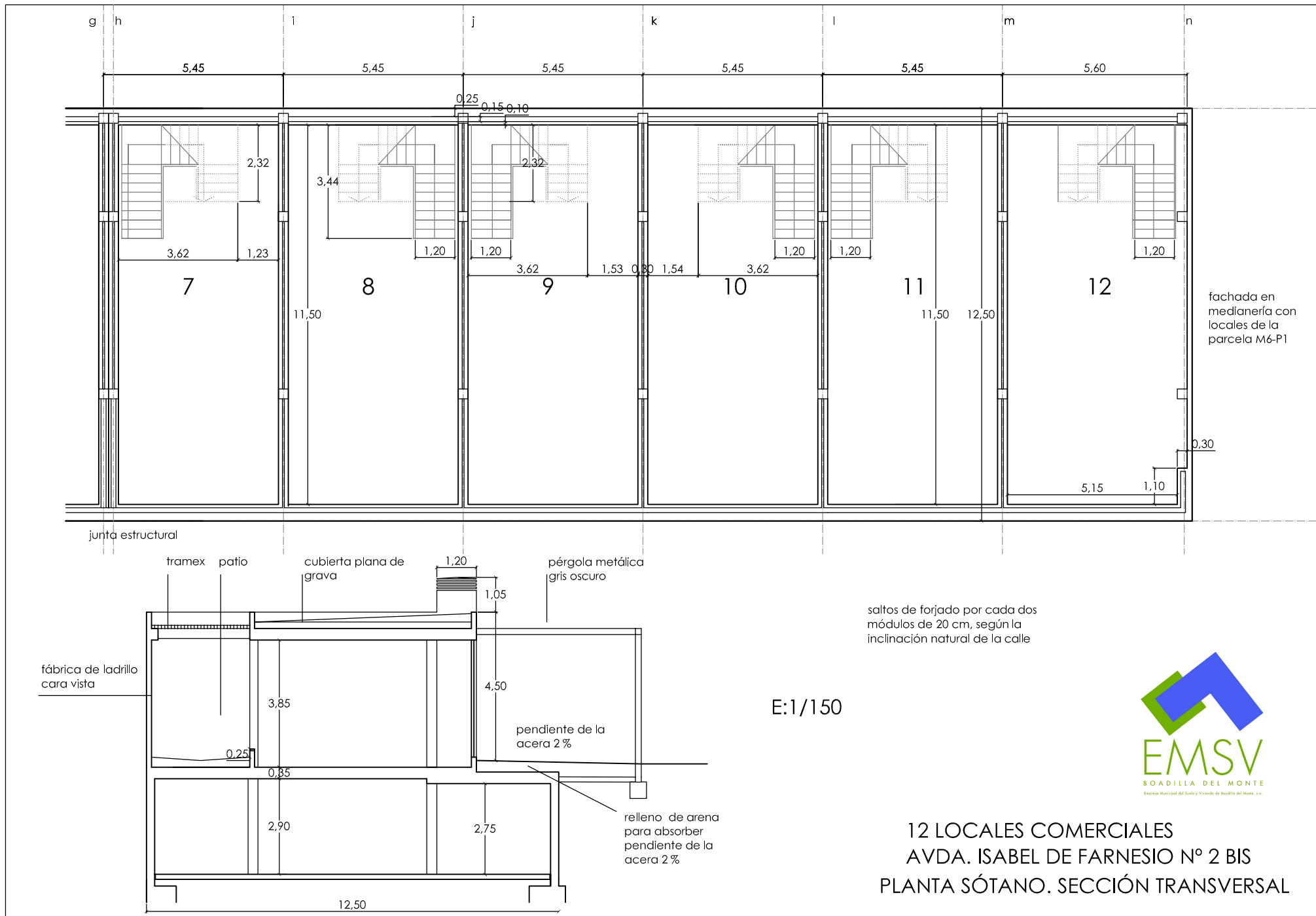


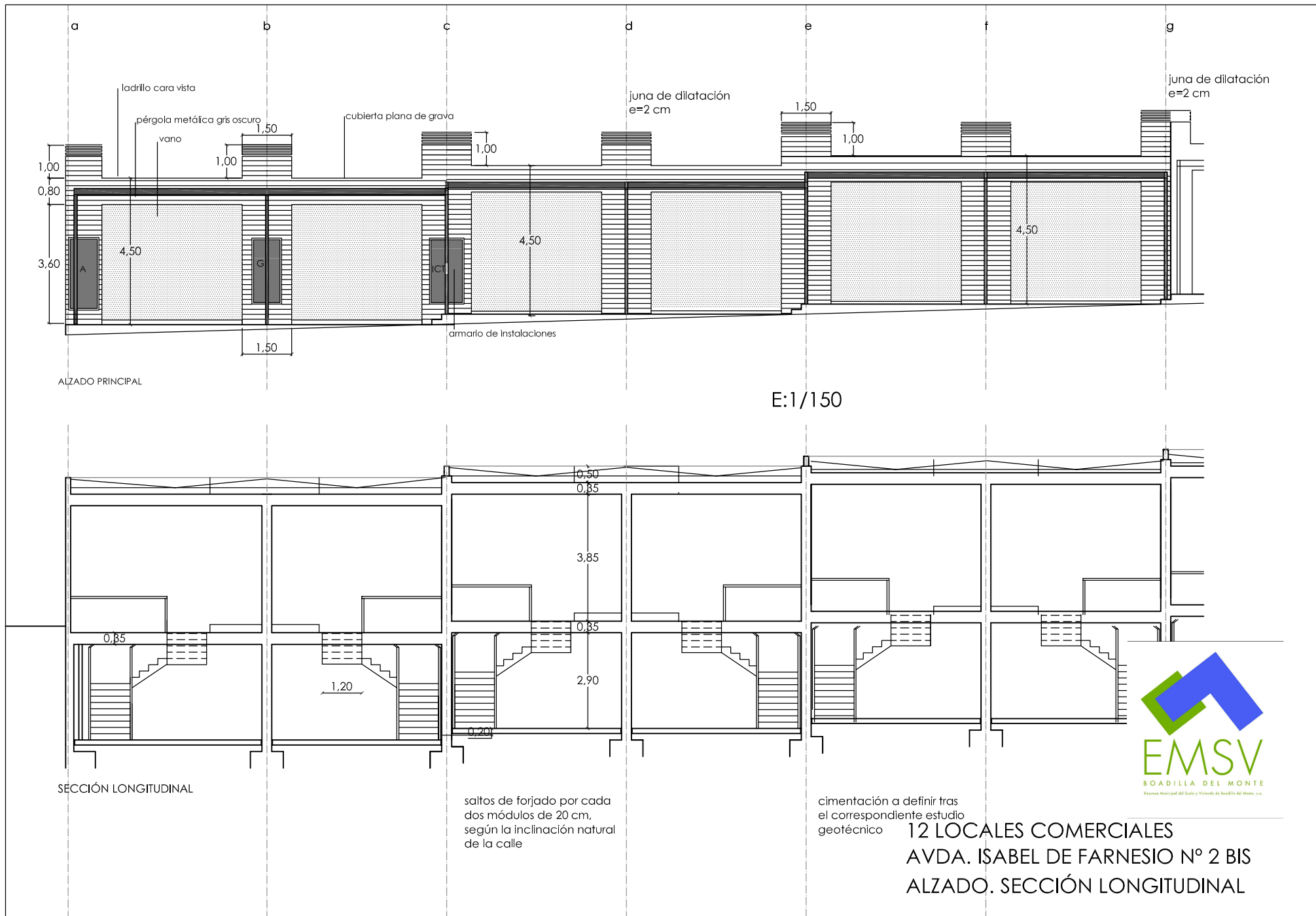
saltos de forjado por cada dos módulos, según la inclinación natural de la calle

E:1/150



12 LOCALES COMERCIALES
 AVDA. ISABEL DE FARNESIO Nº 2 BIS
 PLANTA SÓTANO. SECCIÓN TRANSVERSAL





ALZADO PRINCIPAL

E:1/150

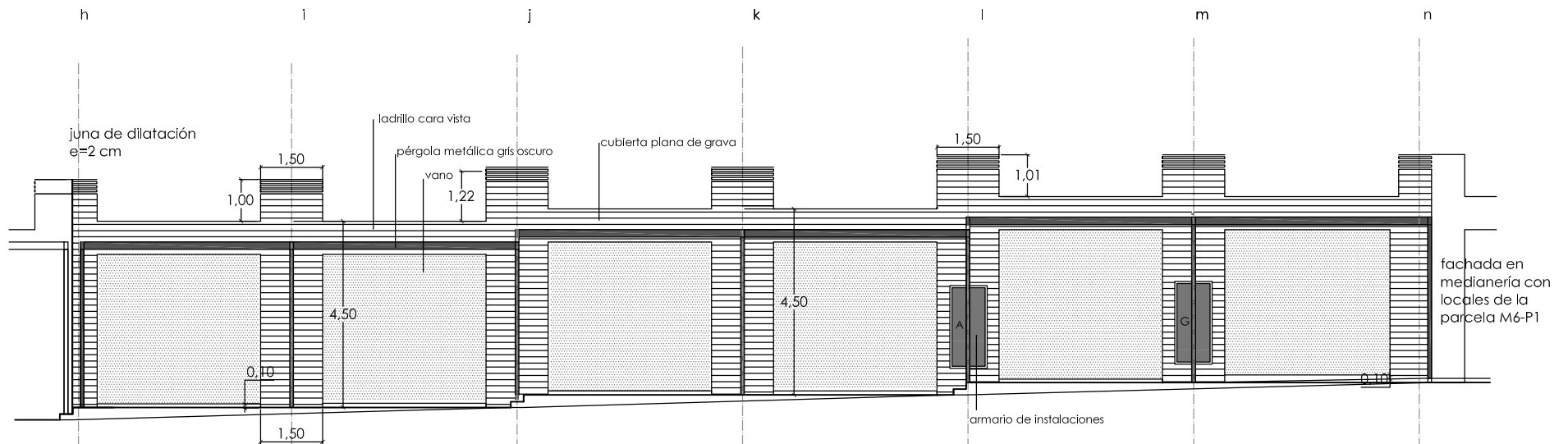
SECCIÓN LONGITUDINAL

saltos de forjado por cada dos módulos de 20 cm, según la inclinación natural de la calle

cimentación a definir tras el correspondiente estudio geotécnico

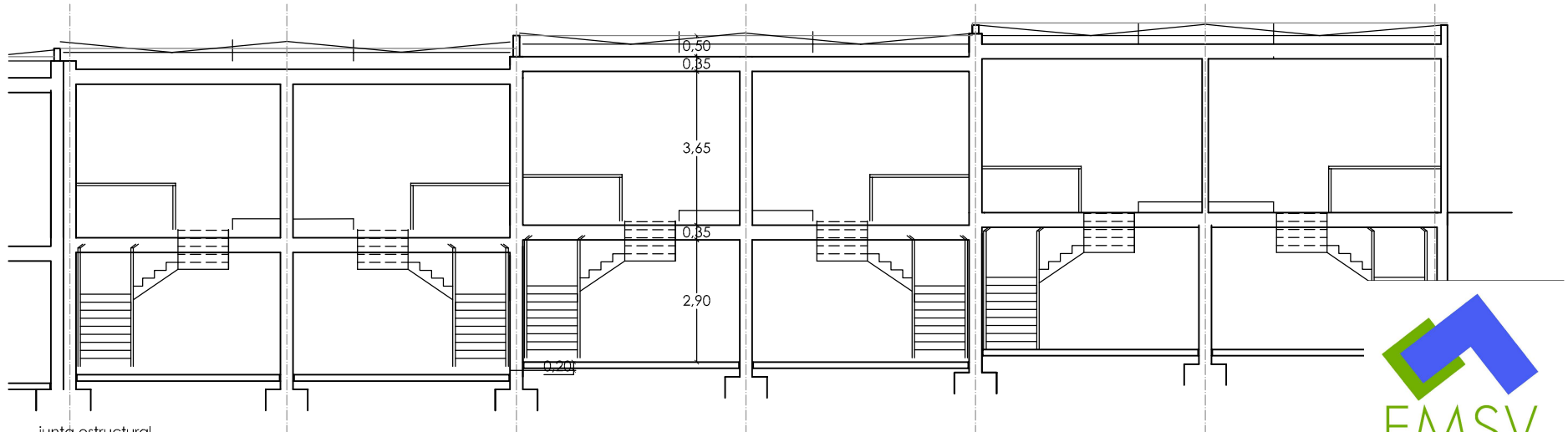
12 LOCALES COMERCIALES
AVDA. ISABEL DE FARNESIO Nº 2 BIS
ALZADO. SECCIÓN LONGITUDINAL





ALZADO PRINCIPAL

E:1/150



junta estructural

SECCIÓN LONGITUDINAL

saltos de forjado por cada dos módulos según la inclinación natural de la calle

cimentación según p. estructura



12 LOCALES COMERCIALES
 AVDA. ISABEL DE FARNESIO Nº 2 BIS
 ALZADO. SECCIÓN LONGITUDINAL